

Réunion parents  
des  
futurs élèves de 6<sup>ème</sup>  
du Collège Pierre Curie



*"Il faut faire de la vie un rêve  
et faire d'un rêve une réalité"  
Pierre Curie*

# Présentation de l'équipe de direction

- Principale: Mme DE SOUSA
- Principale adjointe: Mme MAILLY
- Adjointe gestionnaire: Mme MUKUNA-TROUET
  
- CPE: Mme FOURNIER/ M. LEVRAUX

## Invités

- Associations de parents d'élèves: FCPE et PEEP

# Présentation des personnels

- 1 secrétaire de direction + 1 secrétaire d'intendance
- Environ 40 professeurs dont 1 professeur documentaliste
- 2 CPE + 9 assistants d'éducation dont un assistant de prévention
- 1 assistante sociale
- 1 infirmière
- 1 psychologue de l'Education Nationale
- 10 agents techniques territoriaux d'éducation
- 5 AESH



## Présentation de la structure

- 6°: 5
- 5°: 5
- 4°: 5
- 3°: 5
- Un dispositif ULIS
- Un dispositif UPEAA

Environ 600 élèves

# La demi-pension



Une aide du conseil départemental du Val D'oise permet aux familles de bénéficier d'une réduction du prix des repas en fonction du quotient familial calculé par la CAF.

Consulter le site : <https://www.moncollege.valdoise.fr/restauration-scolaire/>

## Langues étudiées

- En classe de 6<sup>ème</sup>: anglais ou bilangue anglais/arabe

- En classe de 5<sup>ème</sup>:


LV2 (Langues vivantes 2):

- Allemand
- Espagnol
- Arabe

Options facultatives

- Latin

La section sportive Athlétisme dès la classe de 6<sup>ème</sup>



Résultats aux  
examens et  
taux  
d'orientation

**2020**

**Taux de réussite DNB: 89%**

**Orientation post 3°:**

2<sup>nde</sup> GT: 70,9%

2<sup>nde</sup> Bac pro: 23,9%

CAP 1<sup>ère</sup> année: 4,5%



# Les conseillers principaux d'éducation

Deux CPE travaillent au Collège Pierre Curie

Animateurs de la vie collective au collège, leurs tâches sont très variées.

Très à l'écoute des difficultés scolaires et personnelles des élèves, ils s'efforcent de les conseiller.

Travaillant en étroite collaboration avec les professeurs, les CPE font le lien entre l'établissement scolaire et les familles.





# Le carnet de correspondance



NOM \_\_\_\_\_

Prénom \_\_\_\_\_

Classe \_\_\_\_\_

Externe ou  Demi-pensionnaire

PHOTO RÉCENTE OBLIGATOIRE

EMPLOI DU TEMPS À COLLER

J'AUTORISE

Mon enfant à quitter l'établissement après le dernier cours effectif, en cas d'absence imprévue des professeurs chargés du ou des derniers cours \*

*Signature du Responsable légal,*

JE N'AUTORISE PAS

Mon enfant à quitter l'établissement en dehors des horaires prévus à son emploi du temps.

\*Le matin et l'après-midi pour les externes, l'après-midi seulement pour les demi-pensionnaires, après le repas

ORGANISÉ PAR LE COLLEGE PIERRE CURIE - TEL: 01 39 88 98 32

PEFC 10-31-1267 / Certifié PEFC / Ce produit est issu de forêts gérées durablement et de sources contrôlées. / pefc-france.org

# Qu'est ce que la classe de 6<sup>o</sup>

La classe de 6ème est la dernière année du cycle 3.

Elle est organisée comme suit :

- ❖ 26 heures d'enseignement général
- ❖ Accompagnement personnalisé
- ❖ Dédoublément dans certaines disciplines
- ❖ Enseignements facultatifs
- ❖ Programme "devoirs faits"
- ❖ Clubs et activités divers

À CHAQUE CLASSE SON EMPLOI DU TEMPS

	6 <sup>e</sup>	5 <sup>e</sup>	4 <sup>e</sup>	3 <sup>e</sup>
Français	4h30	4h30	4h30	4h
Mathématiques	4h30	3h30	3h30	3h30
Histoire - géographie Enseignement moral et civique	3h	3h	3h	3h30
Langue vivante 1	4h	3h	3h	3h
Langue vivante 2	-	2h30	2h30	2h30
Sciences de la vie et de la Terre		1h30	1h30	1h30
Sciences physiques	4h	1h30	1h30	1h30
Technologie		1h30	1h30	1h30
Éducation physique et sportive	4h	3h	3h	3h
Arts plastiques	1h	1h	1h	1h
Éducation musicale	1h	1h	1h	1h



Sur notre établissement, les horaires sont:

8h30.11h30    13h00.16h00 ou  
17h

8h30.12h30    14h00.16h00  
ou 17h

Possibilité de commencer à  
9h30.

Toutes les modifications, des  
emplois du temps sont  
consultables sur l'ENT.



# Les attendus en classe de 6°

En début d'année, les élèves passeront les évaluations nationales.

A la fin de la classe de 6ème, l'élève devra choisir une seconde langue :

- espagnol
- allemand
- arabe

Gagner de l'autonomie pour préparer son cartable seul, faire ses devoirs et s'organiser son emploi du temps pour réviser.

**L'ÉVALUATION DE DÉBUT DE 6°**

**QUI ?** TOUS LES ÉLÈVES DE 6°

**QUAND ?** ENTRE LE 1<sup>er</sup> ET LE 19 OCTOBRE 2018

**POURQUOI ?** AVOIR UNE CONNAISSANCE PRÉCISE DES COMPÉTENCES DES ÉLÈVES AFIN DE LES AIDER À BIEN APPRENDRE

**COMMENT ?** SUR SUPPORT NUMÉRIQUE (adapté pour les élèves en situation de handicap)

L'évaluation se déroule en **2 séances non consécutives**

**1 FRANÇAIS**  
1 heure\*  
✓ Compréhension de l'oral  
✓ Compréhension de l'écrit  
✓ Étude de la langue

**2 MATHÉMATIQUES**  
1 heure\*  
✓ Nombres et calculs  
✓ Grandeurs et mesures  
✓ Espace et géométrie


*Les meilleures choses ont besoin de patience*  
Jean Anglade



## Qu'est-ce-que l'AP?

- Etendu à tous les élèves du collège
- Analyse des acquis et des besoins de chaque élève

Il s'agit d'optimiser les situations d'apprentissage

- Souvent, des groupes à effectifs réduits ou des interventions conjointes
  - Plusieurs modalités d'enseignement
  - 3 heures d'AP
- 

# L'association sportive l'AS

- Basket ball
- Athlétisme
- Natation
- Ultimate



# Les clubs

## Cinégilles



## Club Jeux





**Chut... Je lis !**

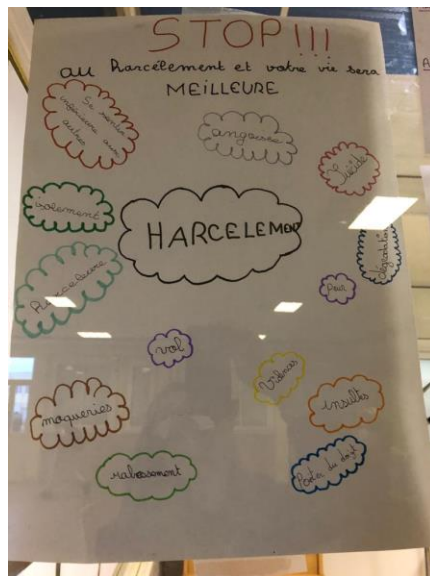
Le quart  
d'heure  
lecture



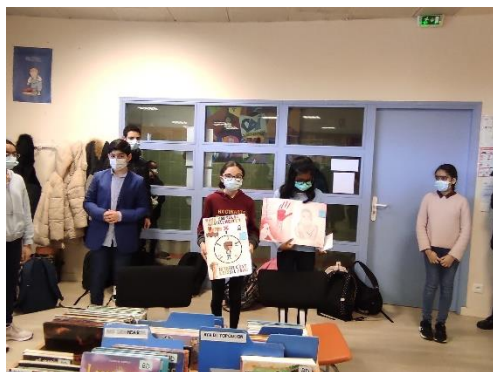
# Quelques événements en photos



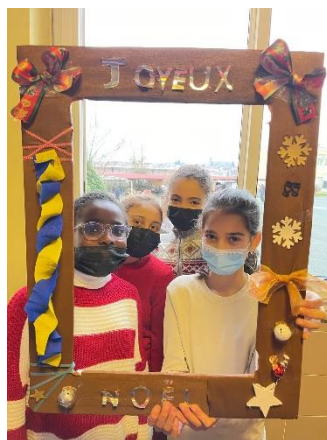
NON AU HARCELEMENT  
CONCOURS



RALLYE LECTURE



CONCOURS PULL NOEL



COMMEMORATION 11 NOVEMBRE



# Les instances

- Le conseil d'administration
- Le conseil de discipline
- Le CESC Comité d'Education à la Santé et à la Citoyenneté
- Le CHS Comité Hygiène et Sécurité
- Le CVC Conseil de la Vie Collégienne
- Les conseils de classe

## Les rencontres parents

*Les parents sont des interlocuteurs et des partenaires privilégiés qui participent à toutes ces instances.*

# Rendez-vous sur le site du collège:

<http://www.clg-curie-goussainville.ac-versailles.fr/>

- les informations du collège
- Le cahier de texte en ligne
- Les résultats
- L'emploi du temps
- Les absences et les retards



The screenshot shows the website's interface. At the top, the URL is displayed in the browser's address bar. Below it is a banner for 'PIERRE CURIE' with contact information: '166. Boulevard Paul Vaillant Couturier, 95190 Goussainville, Tel : 01 39 88 98 32 / Fax : 01 39 88 20 05, @ : ce.0951050a@ac-versailles.fr'. A navigation menu includes 'PARCOURS CITOYEN', 'Infos pratiques', 'Vie de l'établissement', 'Parcours arts et culture', 'PARCOURS Avenir', and 'PARENTS D'ELEVES'. The main content area features a video player titled 'Réunion virtuelle Parents d'élèves de 3ème - 14/02/22' with a description: 'Présentation du DNB Présentations des autres examens (PIX, Evlangue, ASSR 2) Enjeux de l'orientation Enjeux de l'affectation en lycée'. To the right is a sidebar with a search bar and a list of resources: 'RESSOURCES NUMERIQUES', 'ASSOCIATION SPORTIVE', 'ADC', 'PQPM', 'MUSIQUE', 'LANGUES VIVANTES', 'OUVRIR L'ECOLE AU PARENTS', 'MEDIAS', 'CORRESPONDANCE INTERNATIONALE', and 'VOYAGES SCOLAIRE'. Below the video is a 'Derniers articles' section with a post titled 'Championnat national d'athlétisme indoor de Rennes' by Margarida De Sousa, dated 20 mars. Logos for 'UNSS' and 'sidoc' are visible at the bottom.

# Affectations et inscriptions 6°



- Affectation+ dossier d'inscription remis par l'école à partir de juin (dates à confirmer)
- Inscriptions collège: une soirée par école et un samedi matin



Les associations de parents d'élèves



**Élections  
des  
parents d'élèves**

*Nous serons heureux de vous accueillir les jours des inscriptions et de la rentrée des classes des 6èmes.*

*L'équipe de direction du collège Pierre Curie*

